

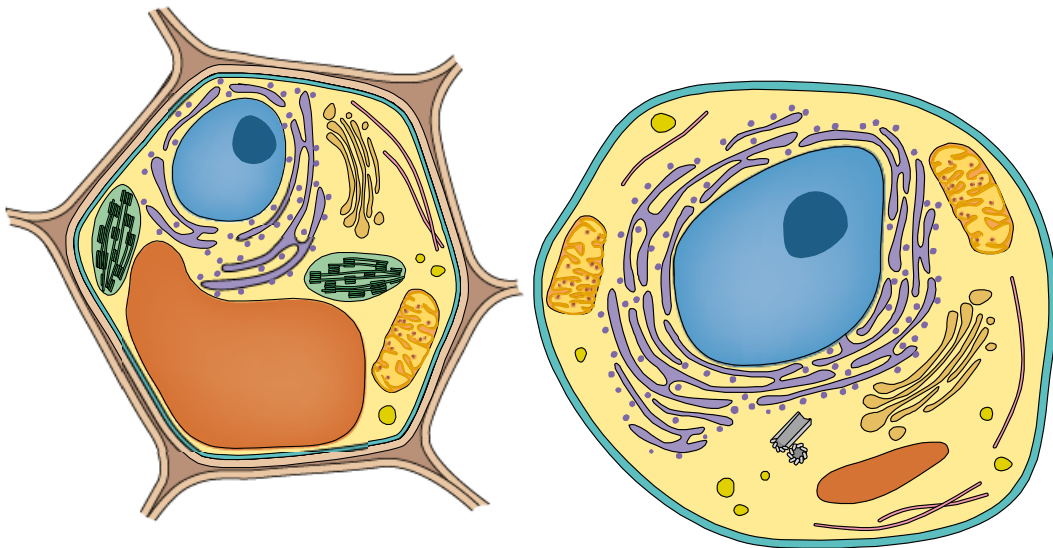
Nombre:

Apellidos:

Curso:

Grupo:

1. ¿Por qué la célula se considera la unidad elemental de los seres vivos?
2. ¿Cómo es la estructura básica de una célula?
3. ¿Qué le sucederá a una célula a la que se le extrae el núcleo? Razona la respuesta.
4. Dibuja una mitocondria y explica su función
5. Observa las células que aparecen en los siguientes esquemas e indica qué tienen en común.



6. Indica si son verdaderas o falsas las siguientes afirmaciones:
 - a) El núcleo solamente consta de cromatina y membrana nuclear.
 - b) La información hereditaria se encuentra en el ADN, no en la cromatina.
 - c) Los cromosomas están formados fundamentalmente por ADN.
 - d) La membrana nuclear sirve para aislar completamente al núcleo del citoplasma.
 - e) En el núcleo se fabrican algunos componentes de los ribosomas.

7. Observa los orgánulos y completa los recuadros.

ORGÁNULO	CARACTERÍSTICAS
	Nombre: Presentes en células: Función:
	Nombre: Presentes en células: Función:
	Nombre: Presentes en células: Función:
	Nombre: Presentes en células: Función:
	Nombre: Presentes en células: Función:
	Nombre: Presentes en células: Función: