



BIOLOGÍA Y GEOLOGÍA
UNIDAD: LA RELACIÓN

Nombre:

Apellidos:

Curso:

Grupo:

1- Los receptores:

- a) ¿Cómo se clasifican los receptores según la naturaleza del estímulo que perciben?
- b) ¿Qué son los órganos de los sentidos?
- c) Indica qué tipos de receptores poseen el olfato, el tacto, el gusto, el oído y el ojo.

2- El sentido del gusto:

- a) ¿Qué son los botones gustativos?
- b) ¿Qué tipo de receptores tiene el sentido del gusto?
- c) ¿Qué otro órgano de los sentidos posee el mismo tipo de receptores?
- d) Explica brevemente cómo percibimos los sabores.

3- El tacto:

- a) ¿Dónde se localizan los receptores del tacto?
- b) ¿Por qué las palmas de las manos son zonas muy sensibles?
- c) Nombra los tipos de receptores del tacto e indica a qué tipo de estímulo es sensible cada uno.

4- El oído:

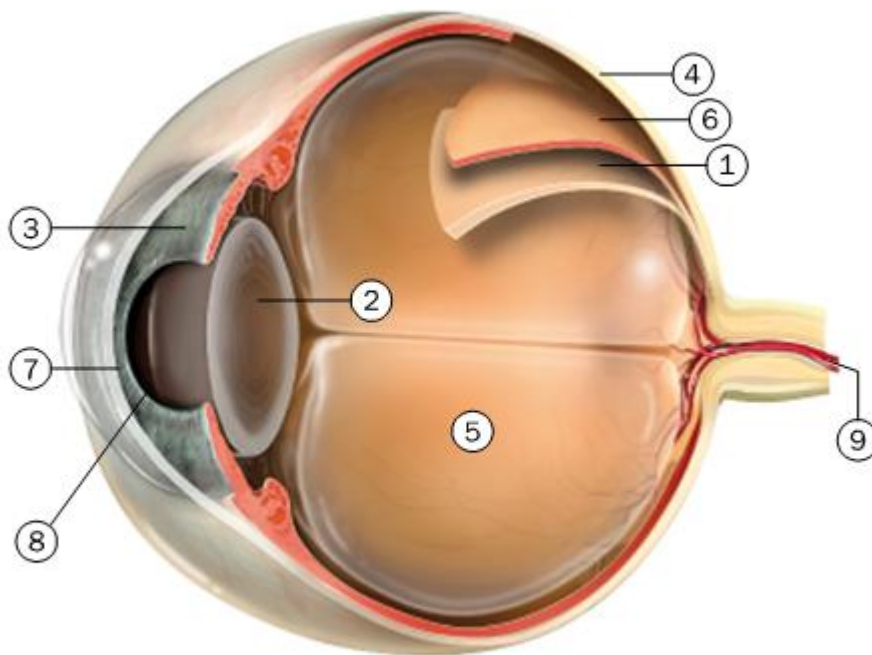
- a) Sitúa las estructuras de la lista en la parte correspondiente del oído:
Órgano de Corti, pabellón auditivo, caracol, cadena de huesecillos, canales semicirculares, tímpano, conducto auditivo.

OÍDO EXTERNO	
OÍDO MEDIO	
OÍDO INTERNO	

- b) Explica brevemente el mecanismo de la audición.

5- El ojo:

a) Nombra las partes del globo ocular señaladas con números.

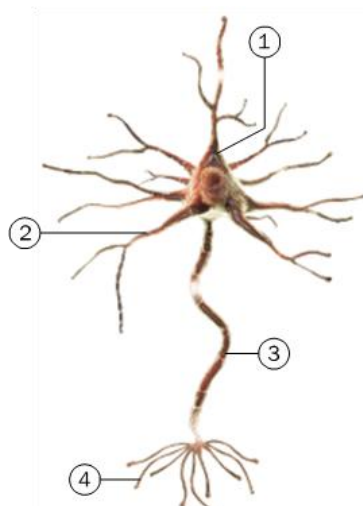


b) ¿Cuál es la función del iris?

c) ¿En qué parte de ojo se localizan los fotorreceptores? ¿Qué tipos de fotorreceptores conoces?

d) ¿Qué estructura del ojo enfoca la imagen sobre la retina?

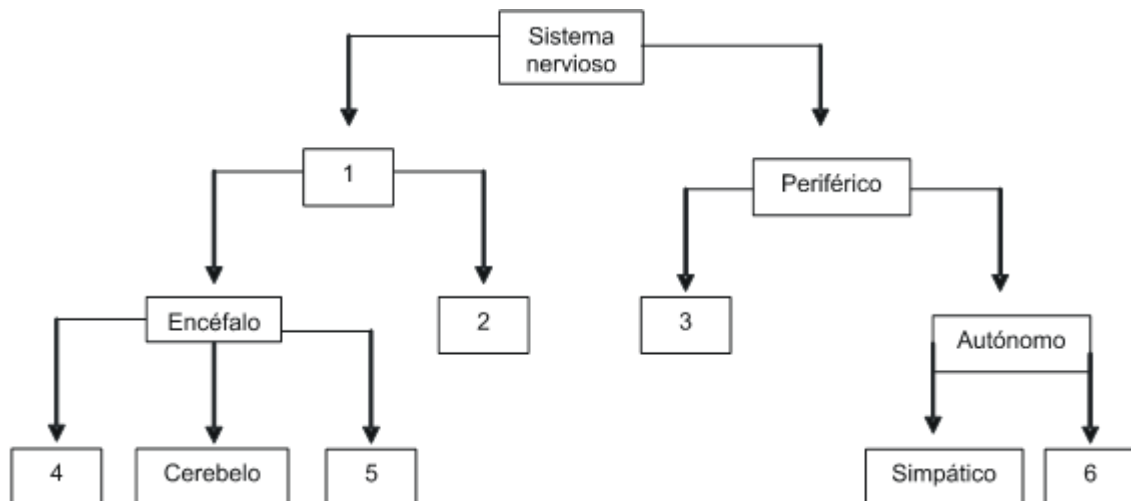
6- Nombra las partes de la neurona señaladas con números.



7- Sobre la coordinación nerviosa:

- a) ¿En qué sentido viaja el impulso nervioso en una neurona?
- b) Explica qué son las fibras nerviosas y los nervios
- c) ¿Qué es la sinapsis?
- d) Explica cómo se transmite el impulso nervioso en la sinapsis.

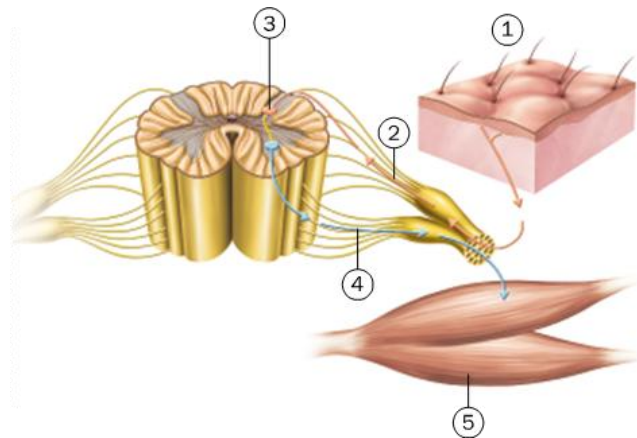
8- Completa el siguiente esquema del sistema nervioso:



9- Completa la tabla señalando las funciones principales de los siguientes componentes del sistema nervioso.

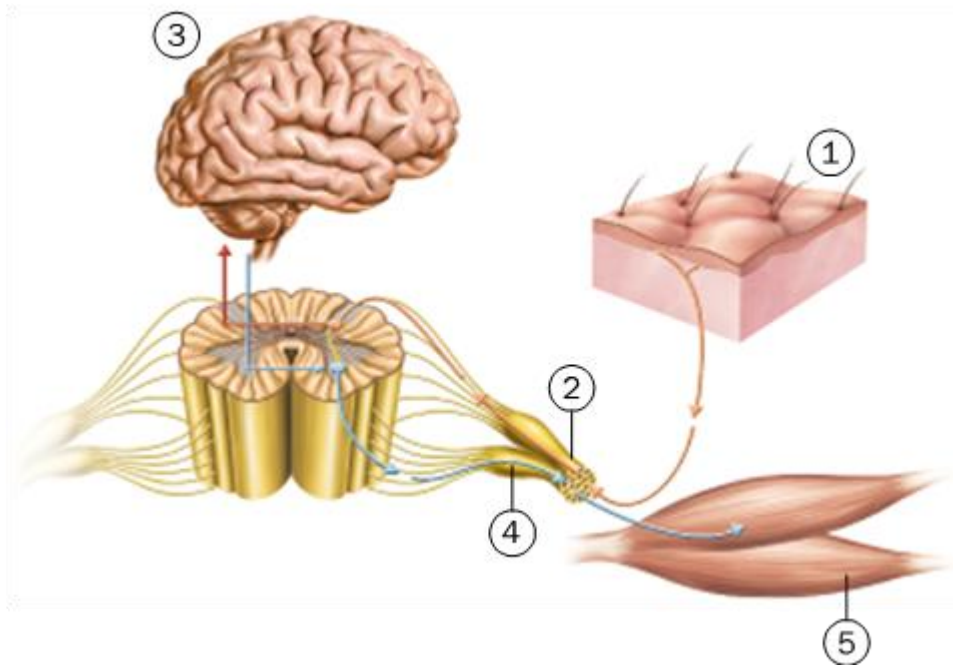
	FUNCIONES
Cerebro	
Médula espinal	
Simpático	
Parasimpático	

10- En el esquema se representa un arco reflejo:



- Indica qué señala cada número.
- Define *acto* y *arco reflejo*.

11- En el esquema se representa un acto voluntario. Indica qué señala cada número.

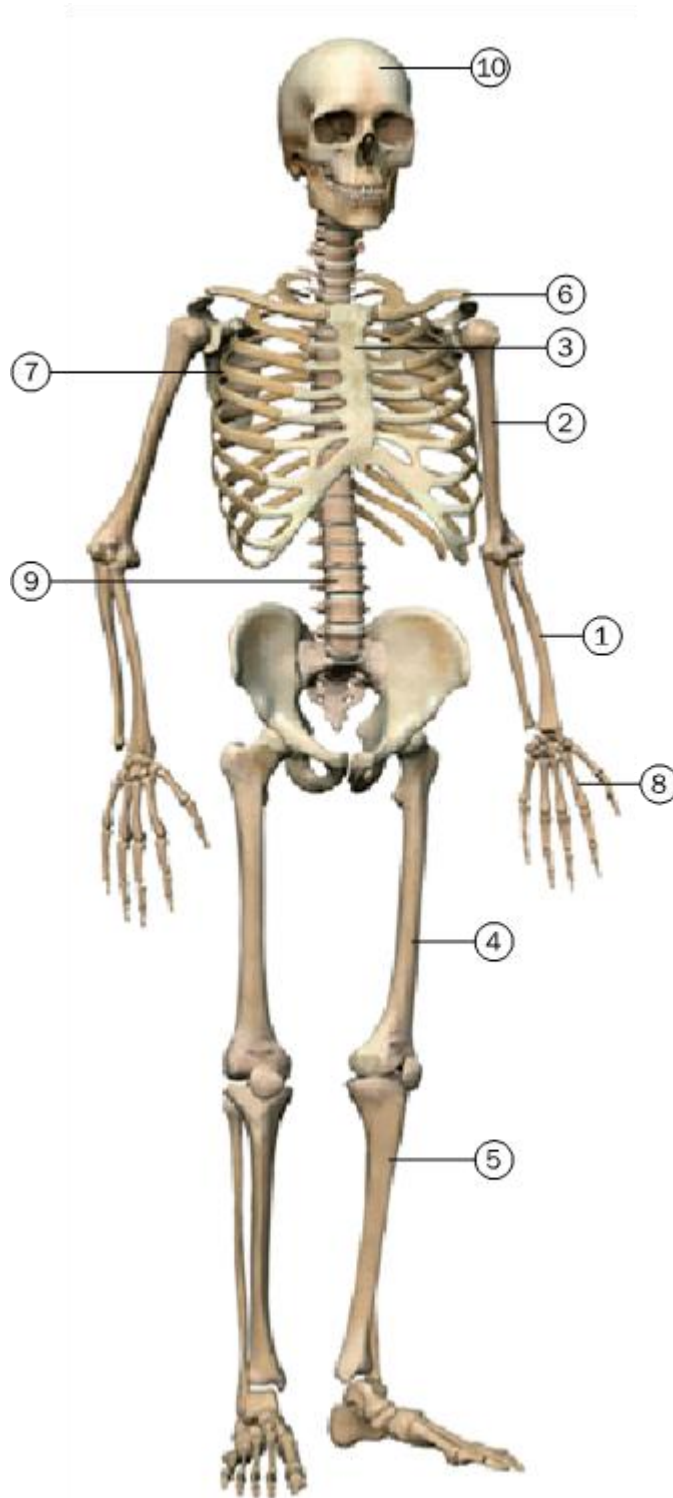


12- Completa la tabla indicando la glándula que produce las siguientes hormonas y su función.

HORMONA	GLÁNDULA ENDOCRINA	FUNCIÓN
Testosterona		
Insulina		
Hormona del crecimiento		
Adrenalina		
Oxitocina		

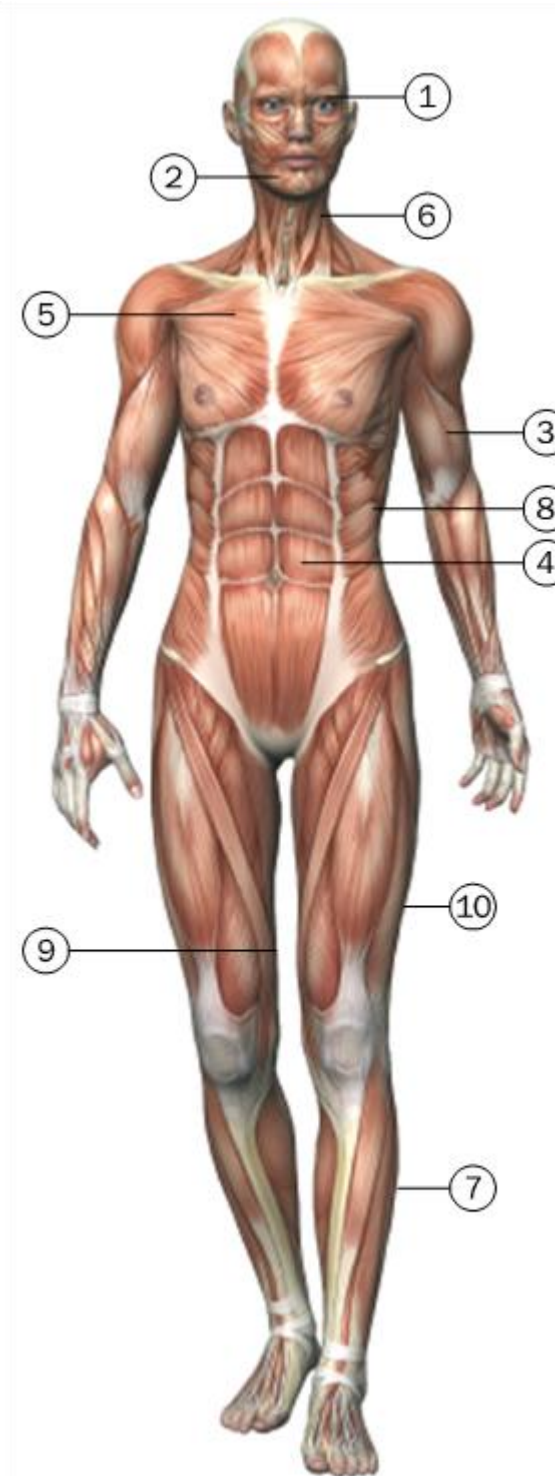
13- Explica qué sucede en el organismo cuando, por ejemplo tras una comida, aumentan los niveles de glucosa en la sangre

14- Identifica en el dibujo los siguientes huesos: radio, húmero, esternón, fémur, tibia, clavícula, omóplato, metacarpos, columna vertebral, cráneo.



15- El sistema muscular:

a) Localiza en la figura los músculos siguientes: orbicular, masetero, bíceps, abdominales, pectoral, esternocleidomastoideo, gemelos, costales, sartorio, bíceps femoral.



b) ¿Qué significa que los músculos esqueléticos actúan en parejas antagónicas?
Cita un ejemplo.

16- Cita algunas medidas para prevenir enfermedades relacionadas con los ojos y los oídos.

17- Explica qué tipo de trastornos son la depresión, el estrés y la enfermedad de Alzheimer.

18- El cuidado del sistema nervioso.

a) Cita alguna medida para evitar traumatismo del sistema nervioso.

b) ¿Qué trastorno produce el consumo de alcohol y de otras drogas como el cannabis, la cocaína y las pastillas?

19- Explica qué tipo de enfermedad es la diabetes.

20- ¿Qué hábitos favorecen el buen estado del aparato locomotor?